



LAA ČR V ROCE 2021



Základní poslání LAA ČR

- Základním posláním LAA ČR od jejího vzniku je zajišťování co nejlepších podmínek pro rekreační a sportovní létání pilotů sportovních létajících zařízení (SLZ) a v souladu s technickými požadavky také zajišťování odpovídajících podmínek pro vývoj a stavbu sportovních létajících zařízení (SLZ).
- LAA ČR si klade za cíl dostupnost a bezpečnost letectví v kategoriích SLZ při dodržení co nejjednodušších a nejméně nákladných organizačních postupů.

RADA LAA ČR

- Aleš Trtil

- Svaz PG - Jiří Bečvář + Kamil Konečný
- Svaz UL - Jiří Nečas + Michal Seifert
- Svaz ZL - Petr Polach
- Svaz MPG - Jaroslav Sura

- Rady se účastnili Jiří Koubík, Broňa Haničáková a Ota Černý

- Revizní a kontrolní komise:
Ota Černý, Jiří Dlask, Jana Lorencová-Tučanová, Lenka Hrušková

RADA LAA ČR

- Proběhlo 6 schůzí 4 x osobně 2 x distančně

- Hlavní témata
 - Vyúčtování dotací pro MŠMT
 - Situace COVID 19
 - Stěhování
 - Časopis PILOT
 - Mapa 2021
 - NSA a dotace pro sport
 - Digitalizace správy LAA ČR
 - LAA SOBĚ

Výzvy pro budoucnost - DRONY



- Pro udržení možnosti nadále pokračovat v naplňování základního poslání LAA ČR je třeba se aktivně zapojovat do jednání týkajících se zavádění U-SPACE v ČR, ale i na úrovni Evropské unie.
- Prostor U-SPACE s sebou přináší nebezpečí spočívající v omezení svobody a volnosti našeho létání. Hovoří se o zavedení povinného vybavení každého SLZ zařízením, které nás má „ochránit“ před střetem s autonomními letouny.

Výzvy pro budoucnost - GREEN DEAL



- Druhým zásadním podnětem je snaha o snížení emisí produkovaných leteckým provozem a tím i celkového dopadu letectví na naši planetu.

GREEN DEAL

- https://ec.europa.eu/info/strategy/priorities-2019-2024/european-green-deal_cs:
Zelená dohoda pro Evropu rovněž nastiňuje směřování naší společnosti po pandemii COVID-19. Na realizaci jejích cílů green deal půjde jedna třetina investic ve výši 1,8 bilionu eur, které jsou k dispozici v rámci programu oživení NextGenerationEU.
- - *do roku 2050 dosáhne nulových emisí skleníkových plynů*
- - *bude hospodářský růst oddělený od využívání zdrojů*
- - *nebude opomenut žádný jednotlivec ani region*

Stěhování



Stěhování



Stěhování



Stěhování



Stěhování



Stěhování



Další akce roku 2021

- Jednání ŘLP ČR, s. p. s leteckými dopravci a odbornou veřejností
- Schůze parlamentního podvýboru pro letectví a vesmírný program
- Ocenění nejlepších leteckých sportovců

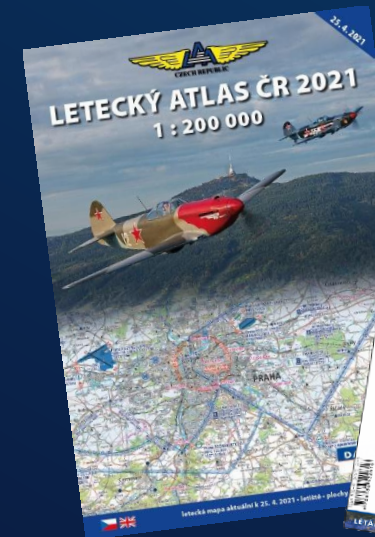
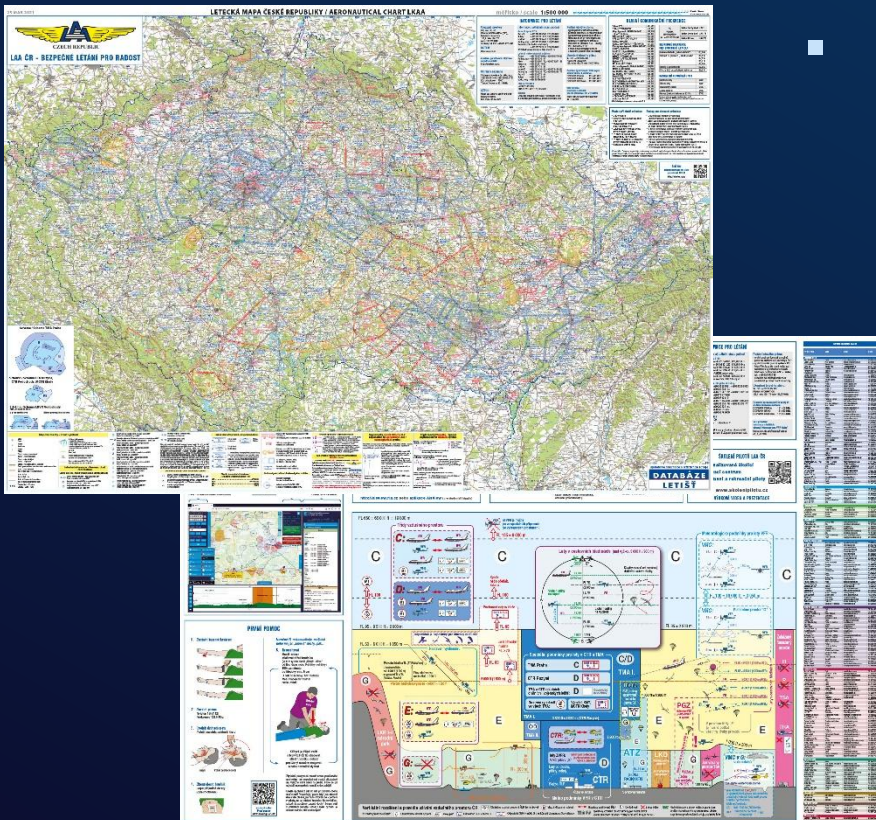


Pro členy a piloty SLZ

- Podpora dostupnosti vzdušného prostoru
- Podpora startovišť, ploch pro SLZ a letišť
- Podpora amatérské i profesionální výroby SLZ
- Podpora středisek pilotního výcviku
- Podpora leteckého vzdělávání
- Podpora leteckých sportů

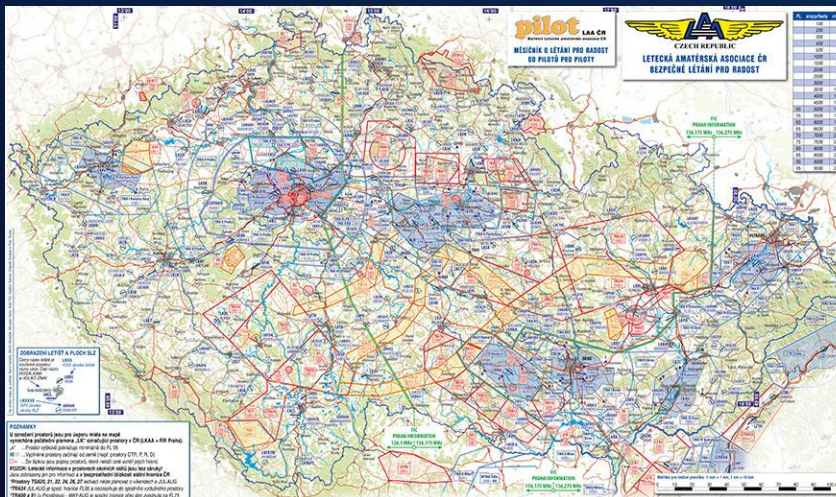
Standardní informační servis pro piloty

- Letecká mapa 1: 500 000 pro všechny členy LAA ČR
- pro členy Svazu UL:
 - Letecký atlas LAA ČR – letecká mapa 1:200 000
 - Databáze letišť nakladatele Avion



Nová přehledová mapa 1:1 000 000

- Jediná mapa u nás obsahující letecké informace v blízkém zahraničí
- Obsahuje veškeré základní informace pro VFR létání v úsporném zobrazení včetně přehledu letišť a základních frekvencí
- Je i zálohou pro případ ztráty standardní mapy nebo výpadku elektronické mapy
- Je zdrojem zkušeností pro vylepšování mapy 1: 500 000



PROSTOROVÁ IDENTIFIKACE LETIŠŤ	LETECKÉ FREKVENCE	LETECKÉ ZPRAVODAJNÍ STANICE	SIGNÁLY LETIŠŤE-LETAČLO																																																																																																																																																																																																																																																																																																																																																																																																																																																																																																							
<p>LETECKÉ FREKVENCE</p> <table border="1"> <tr><th>Typ</th><th>Frekvence</th></tr> <tr><td>121.5</td><td>121.5</td></tr> <tr><td>123.5</td><td>123.5</td></tr> <tr><td>124.5</td><td>124.5</td></tr> <tr><td>125.5</td><td>125.5</td></tr> <tr><td>126.5</td><td>126.5</td></tr> <tr><td>127.5</td><td>127.5</td></tr> <tr><td>128.5</td><td>128.5</td></tr> <tr><td>129.5</td><td>129.5</td></tr> <tr><td>130.5</td><td>130.5</td></tr> <tr><td>131.5</td><td>131.5</td></tr> <tr><td>132.5</td><td>132.5</td></tr> <tr><td>133.5</td><td>133.5</td></tr> <tr><td>134.5</td><td>134.5</td></tr> <tr><td>135.5</td><td>135.5</td></tr> <tr><td>136.5</td><td>136.5</td></tr> <tr><td>137.5</td><td>137.5</td></tr> <tr><td>138.5</td><td>138.5</td></tr> <tr><td>139.5</td><td>139.5</td></tr> <tr><td>140.5</td><td>140.5</td></tr> <tr><td>141.5</td><td>141.5</td></tr> <tr><td>142.5</td><td>142.5</td></tr> <tr><td>143.5</td><td>143.5</td></tr> <tr><td>144.5</td><td>144.5</td></tr> <tr><td>145.5</td><td>145.5</td></tr> <tr><td>146.5</td><td>146.5</td></tr> <tr><td>147.5</td><td>147.5</td></tr> <tr><td>148.5</td><td>148.5</td></tr> <tr><td>149.5</td><td>149.5</td></tr> <tr><td>150.5</td><td>150.5</td></tr> <tr><td>151.5</td><td>151.5</td></tr> <tr><td>152.5</td><td>152.5</td></tr> <tr><td>153.5</td><td>153.5</td></tr> <tr><td>154.5</td><td>154.5</td></tr> <tr><td>155.5</td><td>155.5</td></tr> <tr><td>156.5</td><td>156.5</td></tr> <tr><td>157.5</td><td>157.5</td></tr> <tr><td>158.5</td><td>158.5</td></tr> <tr><td>159.5</td><td>159.5</td></tr> <tr><td>160.5</td><td>160.5</td></tr> <tr><td>161.5</td><td>161.5</td></tr> <tr><td>162.5</td><td>162.5</td></tr> <tr><td>163.5</td><td>163.5</td></tr> <tr><td>164.5</td><td>164.5</td></tr> <tr><td>165.5</td><td>165.5</td></tr> <tr><td>166.5</td><td>166.5</td></tr> <tr><td>167.5</td><td>167.5</td></tr> <tr><td>168.5</td><td>168.5</td></tr> <tr><td>169.5</td><td>169.5</td></tr> <tr><td>170.5</td><td>170.5</td></tr> <tr><td>171.5</td><td>171.5</td></tr> <tr><td>172.5</td><td>172.5</td></tr> <tr><td>173.5</td><td>173.5</td></tr> <tr><td>174.5</td><td>174.5</td></tr> <tr><td>175.5</td><td>175.5</td></tr> <tr><td>176.5</td><td>176.5</td></tr> <tr><td>177.5</td><td>177.5</td></tr> <tr><td>178.5</td><td>178.5</td></tr> <tr><td>179.5</td><td>179.5</td></tr> <tr><td>180.5</td><td>180.5</td></tr> <tr><td>181.5</td><td>181.5</td></tr> <tr><td>182.5</td><td>182.5</td></tr> <tr><td>183.5</td><td>183.5</td></tr> <tr><td>184.5</td><td>184.5</td></tr> <tr><td>185.5</td><td>185.5</td></tr> <tr><td>186.5</td><td>186.5</td></tr> <tr><td>187.5</td><td>187.5</td></tr> <tr><td>188.5</td><td>188.5</td></tr> <tr><td>189.5</td><td>189.5</td></tr> <tr><td>190.5</td><td>190.5</td></tr> <tr><td>191.5</td><td>191.5</td></tr> <tr><td>192.5</td><td>192.5</td></tr> <tr><td>193.5</td><td>193.5</td></tr> <tr><td>194.5</td><td>194.5</td></tr> <tr><td>195.5</td><td>195.5</td></tr> <tr><td>196.5</td><td>196.5</td></tr> <tr><td>197.5</td><td>197.5</td></tr> <tr><td>198.5</td><td>198.5</td></tr> <tr><td>199.5</td><td>199.5</td></tr> <tr><td>200.5</td><td>200.5</td></tr> </table>	Typ	Frekvence	121.5	121.5	123.5	123.5	124.5	124.5	125.5	125.5	126.5	126.5	127.5	127.5	128.5	128.5	129.5	129.5	130.5	130.5	131.5	131.5	132.5	132.5	133.5	133.5	134.5	134.5	135.5	135.5	136.5	136.5	137.5	137.5	138.5	138.5	139.5	139.5	140.5	140.5	141.5	141.5	142.5	142.5	143.5	143.5	144.5	144.5	145.5	145.5	146.5	146.5	147.5	147.5	148.5	148.5	149.5	149.5	150.5	150.5	151.5	151.5	152.5	152.5	153.5	153.5	154.5	154.5	155.5	155.5	156.5	156.5	157.5	157.5	158.5	158.5	159.5	159.5	160.5	160.5	161.5	161.5	162.5	162.5	163.5	163.5	164.5	164.5	165.5	165.5	166.5	166.5	167.5	167.5	168.5	168.5	169.5	169.5	170.5	170.5	171.5	171.5	172.5	172.5	173.5	173.5	174.5	174.5	175.5	175.5	176.5	176.5	177.5	177.5	178.5	178.5	179.5	179.5	180.5	180.5	181.5	181.5	182.5	182.5	183.5	183.5	184.5	184.5	185.5	185.5	186.5	186.5	187.5	187.5	188.5	188.5	189.5	189.5	190.5	190.5	191.5	191.5	192.5	192.5	193.5	193.5	194.5	194.5	195.5	195.5	196.5	196.5	197.5	197.5	198.5	198.5	199.5	199.5	200.5	200.5	<p>LETECKÉ ZPRAVODAJNÍ STANICE</p> <table border="1"> <tr><th>Typ</th><th>Frekvence</th></tr> <tr><td>118.0</td><td>118.0</td></tr> <tr><td>119.0</td><td>119.0</td></tr> <tr><td>120.0</td><td>120.0</td></tr> <tr><td>121.0</td><td>121.0</td></tr> <tr><td>122.0</td><td>122.0</td></tr> <tr><td>123.0</td><td>123.0</td></tr> <tr><td>124.0</td><td>124.0</td></tr> <tr><td>125.0</td><td>125.0</td></tr> <tr><td>126.0</td><td>126.0</td></tr> <tr><td>127.0</td><td>127.0</td></tr> <tr><td>128.0</td><td>128.0</td></tr> <tr><td>129.0</td><td>129.0</td></tr> <tr><td>130.0</td><td>130.0</td></tr> <tr><td>131.0</td><td>131.0</td></tr> <tr><td>132.0</td><td>132.0</td></tr> <tr><td>133.0</td><td>133.0</td></tr> <tr><td>134.0</td><td>134.0</td></tr> <tr><td>135.0</td><td>135.0</td></tr> <tr><td>136.0</td><td>136.0</td></tr> <tr><td>137.0</td><td>137.0</td></tr> <tr><td>138.0</td><td>138.0</td></tr> <tr><td>139.0</td><td>139.0</td></tr> <tr><td>140.0</td><td>140.0</td></tr> <tr><td>141.0</td><td>141.0</td></tr> <tr><td>142.0</td><td>142.0</td></tr> <tr><td>143.0</td><td>143.0</td></tr> <tr><td>144.0</td><td>144.0</td></tr> <tr><td>145.0</td><td>145.0</td></tr> <tr><td>146.0</td><td>146.0</td></tr> <tr><td>147.0</td><td>147.0</td></tr> <tr><td>148.0</td><td>148.0</td></tr> <tr><td>149.0</td><td>149.0</td></tr> <tr><td>150.0</td><td>150.0</td></tr> <tr><td>151.0</td><td>151.0</td></tr> <tr><td>152.0</td><td>152.0</td></tr> <tr><td>153.0</td><td>153.0</td></tr> <tr><td>154.0</td><td>154.0</td></tr> <tr><td>155.0</td><td>155.0</td></tr> <tr><td>156.0</td><td>156.0</td></tr> <tr><td>157.0</td><td>157.0</td></tr> <tr><td>158.0</td><td>158.0</td></tr> <tr><td>159.0</td><td>159.0</td></tr> <tr><td>160.0</td><td>160.0</td></tr> <tr><td>161.0</td><td>161.0</td></tr> <tr><td>162.0</td><td>162.0</td></tr> <tr><td>163.0</td><td>163.0</td></tr> <tr><td>164.0</td><td>164.0</td></tr> <tr><td>165.0</td><td>165.0</td></tr> <tr><td>166.0</td><td>166.0</td></tr> <tr><td>167.0</td><td>167.0</td></tr> <tr><td>168.0</td><td>168.0</td></tr> <tr><td>169.0</td><td>169.0</td></tr> <tr><td>170.0</td><td>170.0</td></tr> <tr><td>171.0</td><td>171.0</td></tr> <tr><td>172.0</td><td>172.0</td></tr> <tr><td>173.0</td><td>173.0</td></tr> <tr><td>174.0</td><td>174.0</td></tr> <tr><td>175.0</td><td>175.0</td></tr> <tr><td>176.0</td><td>176.0</td></tr> <tr><td>177.0</td><td>177.0</td></tr> <tr><td>178.0</td><td>178.0</td></tr> <tr><td>179.0</td><td>179.0</td></tr> <tr><td>180.0</td><td>180.0</td></tr> <tr><td>181.0</td><td>181.0</td></tr> <tr><td>182.0</td><td>182.0</td></tr> <tr><td>183.0</td><td>183.0</td></tr> <tr><td>184.0</td><td>184.0</td></tr> <tr><td>185.0</td><td>185.0</td></tr> <tr><td>186.0</td><td>186.0</td></tr> <tr><td>187.0</td><td>187.0</td></tr> <tr><td>188.0</td><td>188.0</td></tr> <tr><td>189.0</td><td>189.0</td></tr> <tr><td>190.0</td><td>190.0</td></tr> <tr><td>191.0</td><td>191.0</td></tr> <tr><td>192.0</td><td>192.0</td></tr> <tr><td>193.0</td><td>193.0</td></tr> <tr><td>194.0</td><td>194.0</td></tr> <tr><td>195.0</td><td>195.0</td></tr> <tr><td>196.0</td><td>196.0</td></tr> <tr><td>197.0</td><td>197.0</td></tr> <tr><td>198.0</td><td>198.0</td></tr> <tr><td>199.0</td><td>199.0</td></tr> <tr><td>200.0</td><td>200.0</td></tr> </table>	Typ	Frekvence	118.0	118.0	119.0	119.0	120.0	120.0	121.0	121.0	122.0	122.0	123.0	123.0	124.0	124.0	125.0	125.0	126.0	126.0	127.0	127.0	128.0	128.0	129.0	129.0	130.0	130.0	131.0	131.0	132.0	132.0	133.0	133.0	134.0	134.0	135.0	135.0	136.0	136.0	137.0	137.0	138.0	138.0	139.0	139.0	140.0	140.0	141.0	141.0	142.0	142.0	143.0	143.0	144.0	144.0	145.0	145.0	146.0	146.0	147.0	147.0	148.0	148.0	149.0	149.0	150.0	150.0	151.0	151.0	152.0	152.0	153.0	153.0	154.0	154.0	155.0	155.0	156.0	156.0	157.0	157.0	158.0	158.0	159.0	159.0	160.0	160.0	161.0	161.0	162.0	162.0	163.0	163.0	164.0	164.0	165.0	165.0	166.0	166.0	167.0	167.0	168.0	168.0	169.0	169.0	170.0	170.0	171.0	171.0	172.0	172.0	173.0	173.0	174.0	174.0	175.0	175.0	176.0	176.0	177.0	177.0	178.0	178.0	179.0	179.0	180.0	180.0	181.0	181.0	182.0	182.0	183.0	183.0	184.0	184.0	185.0	185.0	186.0	186.0	187.0	187.0	188.0	188.0	189.0	189.0	190.0	190.0	191.0	191.0	192.0	192.0	193.0	193.0	194.0	194.0	195.0	195.0	196.0	196.0	197.0	197.0	198.0	198.0	199.0	199.0	200.0	200.0	<p>SIGNÁLY LETIŠŤE-LETAČLO</p> <table border="1"> <tr><th>Typ</th><th>Frekvence</th></tr> <tr><td>121.5</td><td>121.5</td></tr> <tr><td>123.5</td><td>123.5</td></tr> <tr><td>124.5</td><td>124.5</td></tr> <tr><td>125.5</td><td>125.5</td></tr> <tr><td>126.5</td><td>126.5</td></tr> <tr><td>127.5</td><td>127.5</td></tr> <tr><td>128.5</td><td>128.5</td></tr> <tr><td>129.5</td><td>129.5</td></tr> <tr><td>130.5</td><td>130.5</td></tr> <tr><td>131.5</td><td>131.5</td></tr> <tr><td>132.5</td><td>132.5</td></tr> <tr><td>133.5</td><td>133.5</td></tr> <tr><td>134.5</td><td>134.5</td></tr> <tr><td>135.5</td><td>135.5</td></tr> <tr><td>136.5</td><td>136.5</td></tr> <tr><td>137.5</td><td>137.5</td></tr> <tr><td>138.5</td><td>138.5</td></tr> <tr><td>139.5</td><td>139.5</td></tr> <tr><td>140.5</td><td>140.5</td></tr> <tr><td>141.5</td><td>141.5</td></tr> <tr><td>142.5</td><td>142.5</td></tr> <tr><td>143.5</td><td>143.5</td></tr> <tr><td>144.5</td><td>144.5</td></tr> <tr><td>145.5</td><td>145.5</td></tr> <tr><td>146.5</td><td>146.5</td></tr> <tr><td>147.5</td><td>147.5</td></tr> <tr><td>148.5</td><td>148.5</td></tr> <tr><td>149.5</td><td>149.5</td></tr> <tr><td>150.5</td><td>150.5</td></tr> <tr><td>151.5</td><td>151.5</td></tr> <tr><td>152.5</td><td>152.5</td></tr> <tr><td>153.5</td><td>153.5</td></tr> <tr><td>154.5</td><td>154.5</td></tr> <tr><td>155.5</td><td>155.5</td></tr> <tr><td>156.5</td><td>156.5</td></tr> <tr><td>157.5</td><td>157.5</td></tr> <tr><td>158.5</td><td>158.5</td></tr> <tr><td>159.5</td><td>159.5</td></tr> <tr><td>160.5</td><td>160.5</td></tr> <tr><td>161.5</td><td>161.5</td></tr> <tr><td>162.5</td><td>162.5</td></tr> <tr><td>163.5</td><td>163.5</td></tr> <tr><td>164.5</td><td>164.5</td></tr> <tr><td>165.5</td><td>165.5</td></tr> <tr><td>166.5</td><td>166.5</td></tr> <tr><td>167.5</td><td>167.5</td></tr> <tr><td>168.5</td><td>168.5</td></tr> <tr><td>169.5</td><td>169.5</td></tr> <tr><td>170.5</td><td>170.5</td></tr> <tr><td>171.5</td><td>171.5</td></tr> <tr><td>172.5</td><td>172.5</td></tr> <tr><td>173.5</td><td>173.5</td></tr> <tr><td>174.5</td><td>174.5</td></tr> <tr><td>175.5</td><td>175.5</td></tr> <tr><td>176.5</td><td>176.5</td></tr> <tr><td>177.5</td><td>177.5</td></tr> <tr><td>178.5</td><td>178.5</td></tr> <tr><td>179.5</td><td>179.5</td></tr> <tr><td>180.5</td><td>180.5</td></tr> <tr><td>181.5</td><td>181.5</td></tr> <tr><td>182.5</td><td>182.5</td></tr> <tr><td>183.5</td><td>183.5</td></tr> <tr><td>184.5</td><td>184.5</td></tr> <tr><td>185.5</td><td>185.5</td></tr> <tr><td>186.5</td><td>186.5</td></tr> <tr><td>187.5</td><td>187.5</td></tr> <tr><td>188.5</td><td>188.5</td></tr> <tr><td>189.5</td><td>189.5</td></tr> <tr><td>190.5</td><td>190.5</td></tr> <tr><td>191.5</td><td>191.5</td></tr> <tr><td>192.5</td><td>192.5</td></tr> <tr><td>193.5</td><td>193.5</td></tr> <tr><td>194.5</td><td>194.5</td></tr> <tr><td>195.5</td><td>195.5</td></tr> <tr><td>196.5</td><td>196.5</td></tr> <tr><td>197.5</td><td>197.5</td></tr> <tr><td>198.5</td><td>198.5</td></tr> <tr><td>199.5</td><td>199.5</td></tr> <tr><td>200.5</td><td>200.5</td></tr> </table>	Typ	Frekvence	121.5	121.5	123.5	123.5	124.5	124.5	125.5	125.5	126.5	126.5	127.5	127.5	128.5	128.5	129.5	129.5	130.5	130.5	131.5	131.5	132.5	132.5	133.5	133.5	134.5	134.5	135.5	135.5	136.5	136.5	137.5	137.5	138.5	138.5	139.5	139.5	140.5	140.5	141.5	141.5	142.5	142.5	143.5	143.5	144.5	144.5	145.5	145.5	146.5	146.5	147.5	147.5	148.5	148.5	149.5	149.5	150.5	150.5	151.5	151.5	152.5	152.5	153.5	153.5	154.5	154.5	155.5	155.5	156.5	156.5	157.5	157.5	158.5	158.5	159.5	159.5	160.5	160.5	161.5	161.5	162.5	162.5	163.5	163.5	164.5	164.5	165.5	165.5	166.5	166.5	167.5	167.5	168.5	168.5	169.5	169.5	170.5	170.5	171.5	171.5	172.5	172.5	173.5	173.5	174.5	174.5	175.5	175.5	176.5	176.5	177.5	177.5	178.5	178.5	179.5	179.5	180.5	180.5	181.5	181.5	182.5	182.5	183.5	183.5	184.5	184.5	185.5	185.5	186.5	186.5	187.5	187.5	188.5	188.5	189.5	189.5	190.5	190.5	191.5	191.5	192.5	192.5	193.5	193.5	194.5	194.5	195.5	195.5	196.5	196.5	197.5	197.5	198.5	198.5	199.5	199.5	200.5	200.5
Typ	Frekvence																																																																																																																																																																																																																																																																																																																																																																																																																																																																																																									
121.5	121.5																																																																																																																																																																																																																																																																																																																																																																																																																																																																																																									
123.5	123.5																																																																																																																																																																																																																																																																																																																																																																																																																																																																																																									
124.5	124.5																																																																																																																																																																																																																																																																																																																																																																																																																																																																																																									
125.5	125.5																																																																																																																																																																																																																																																																																																																																																																																																																																																																																																									
126.5	126.5																																																																																																																																																																																																																																																																																																																																																																																																																																																																																																									
127.5	127.5																																																																																																																																																																																																																																																																																																																																																																																																																																																																																																									
128.5	128.5																																																																																																																																																																																																																																																																																																																																																																																																																																																																																																									
129.5	129.5																																																																																																																																																																																																																																																																																																																																																																																																																																																																																																									
130.5	130.5																																																																																																																																																																																																																																																																																																																																																																																																																																																																																																									
131.5	131.5																																																																																																																																																																																																																																																																																																																																																																																																																																																																																																									
132.5	132.5																																																																																																																																																																																																																																																																																																																																																																																																																																																																																																									
133.5	133.5																																																																																																																																																																																																																																																																																																																																																																																																																																																																																																									
134.5	134.5																																																																																																																																																																																																																																																																																																																																																																																																																																																																																																									
135.5	135.5																																																																																																																																																																																																																																																																																																																																																																																																																																																																																																									
136.5	136.5																																																																																																																																																																																																																																																																																																																																																																																																																																																																																																									
137.5	137.5																																																																																																																																																																																																																																																																																																																																																																																																																																																																																																									
138.5	138.5																																																																																																																																																																																																																																																																																																																																																																																																																																																																																																									
139.5	139.5																																																																																																																																																																																																																																																																																																																																																																																																																																																																																																									
140.5	140.5																																																																																																																																																																																																																																																																																																																																																																																																																																																																																																									
141.5	141.5																																																																																																																																																																																																																																																																																																																																																																																																																																																																																																									
142.5	142.5																																																																																																																																																																																																																																																																																																																																																																																																																																																																																																									
143.5	143.5																																																																																																																																																																																																																																																																																																																																																																																																																																																																																																									
144.5	144.5																																																																																																																																																																																																																																																																																																																																																																																																																																																																																																									
145.5	145.5																																																																																																																																																																																																																																																																																																																																																																																																																																																																																																									
146.5	146.5																																																																																																																																																																																																																																																																																																																																																																																																																																																																																																									
147.5	147.5																																																																																																																																																																																																																																																																																																																																																																																																																																																																																																									
148.5	148.5																																																																																																																																																																																																																																																																																																																																																																																																																																																																																																									
149.5	149.5																																																																																																																																																																																																																																																																																																																																																																																																																																																																																																									
150.5	150.5																																																																																																																																																																																																																																																																																																																																																																																																																																																																																																									
151.5	151.5																																																																																																																																																																																																																																																																																																																																																																																																																																																																																																									
152.5	152.5																																																																																																																																																																																																																																																																																																																																																																																																																																																																																																									
153.5	153.5																																																																																																																																																																																																																																																																																																																																																																																																																																																																																																									
154.5	154.5																																																																																																																																																																																																																																																																																																																																																																																																																																																																																																									
155.5	155.5																																																																																																																																																																																																																																																																																																																																																																																																																																																																																																									
156.5	156.5																																																																																																																																																																																																																																																																																																																																																																																																																																																																																																									
157.5	157.5																																																																																																																																																																																																																																																																																																																																																																																																																																																																																																									
158.5	158.5																																																																																																																																																																																																																																																																																																																																																																																																																																																																																																									
159.5	159.5																																																																																																																																																																																																																																																																																																																																																																																																																																																																																																									
160.5	160.5																																																																																																																																																																																																																																																																																																																																																																																																																																																																																																									
161.5	161.5																																																																																																																																																																																																																																																																																																																																																																																																																																																																																																									
162.5	162.5																																																																																																																																																																																																																																																																																																																																																																																																																																																																																																									
163.5	163.5																																																																																																																																																																																																																																																																																																																																																																																																																																																																																																									
164.5	164.5																																																																																																																																																																																																																																																																																																																																																																																																																																																																																																									
165.5	165.5																																																																																																																																																																																																																																																																																																																																																																																																																																																																																																									
166.5	166.5																																																																																																																																																																																																																																																																																																																																																																																																																																																																																																									
167.5	167.5																																																																																																																																																																																																																																																																																																																																																																																																																																																																																																									
168.5	168.5																																																																																																																																																																																																																																																																																																																																																																																																																																																																																																									
169.5	169.5																																																																																																																																																																																																																																																																																																																																																																																																																																																																																																									
170.5	170.5																																																																																																																																																																																																																																																																																																																																																																																																																																																																																																									
171.5	171.5																																																																																																																																																																																																																																																																																																																																																																																																																																																																																																									
172.5	172.5																																																																																																																																																																																																																																																																																																																																																																																																																																																																																																									
173.5	173.5																																																																																																																																																																																																																																																																																																																																																																																																																																																																																																									
174.5	174.5																																																																																																																																																																																																																																																																																																																																																																																																																																																																																																									
175.5	175.5																																																																																																																																																																																																																																																																																																																																																																																																																																																																																																									
176.5	176.5																																																																																																																																																																																																																																																																																																																																																																																																																																																																																																									
177.5	177.5																																																																																																																																																																																																																																																																																																																																																																																																																																																																																																									
178.5	178.5																																																																																																																																																																																																																																																																																																																																																																																																																																																																																																									
179.5	179.5																																																																																																																																																																																																																																																																																																																																																																																																																																																																																																									
180.5	180.5																																																																																																																																																																																																																																																																																																																																																																																																																																																																																																									
181.5	181.5																																																																																																																																																																																																																																																																																																																																																																																																																																																																																																									
182.5	182.5																																																																																																																																																																																																																																																																																																																																																																																																																																																																																																									
183.5	183.5																																																																																																																																																																																																																																																																																																																																																																																																																																																																																																									
184.5	184.5																																																																																																																																																																																																																																																																																																																																																																																																																																																																																																									
185.5	185.5																																																																																																																																																																																																																																																																																																																																																																																																																																																																																																									
186.5	186.5																																																																																																																																																																																																																																																																																																																																																																																																																																																																																																									
187.5	187.5																																																																																																																																																																																																																																																																																																																																																																																																																																																																																																									
188.5	188.5																																																																																																																																																																																																																																																																																																																																																																																																																																																																																																									
189.5	189.5																																																																																																																																																																																																																																																																																																																																																																																																																																																																																																									
190.5	190.5																																																																																																																																																																																																																																																																																																																																																																																																																																																																																																									
191.5	191.5																																																																																																																																																																																																																																																																																																																																																																																																																																																																																																									
192.5	192.5																																																																																																																																																																																																																																																																																																																																																																																																																																																																																																									
193.5	193.5																																																																																																																																																																																																																																																																																																																																																																																																																																																																																																									
194.5	194.5																																																																																																																																																																																																																																																																																																																																																																																																																																																																																																									
195.5	195.5																																																																																																																																																																																																																																																																																																																																																																																																																																																																																																									
196.5	196.5																																																																																																																																																																																																																																																																																																																																																																																																																																																																																																									
197.5	197.5																																																																																																																																																																																																																																																																																																																																																																																																																																																																																																									
198.5	198.5																																																																																																																																																																																																																																																																																																																																																																																																																																																																																																									
199.5	199.5																																																																																																																																																																																																																																																																																																																																																																																																																																																																																																									
200.5	200.5																																																																																																																																																																																																																																																																																																																																																																																																																																																																																																									
Typ	Frekvence																																																																																																																																																																																																																																																																																																																																																																																																																																																																																																									
118.0	118.0																																																																																																																																																																																																																																																																																																																																																																																																																																																																																																									
119.0	119.0																																																																																																																																																																																																																																																																																																																																																																																																																																																																																																									
120.0	120.0																																																																																																																																																																																																																																																																																																																																																																																																																																																																																																									
121.0	121.0																																																																																																																																																																																																																																																																																																																																																																																																																																																																																																									
122.0	122.0																																																																																																																																																																																																																																																																																																																																																																																																																																																																																																									
123.0	123.0																																																																																																																																																																																																																																																																																																																																																																																																																																																																																																									
124.0	124.0																																																																																																																																																																																																																																																																																																																																																																																																																																																																																																									
125.0	125.0																																																																																																																																																																																																																																																																																																																																																																																																																																																																																																									
126.0	126.0																																																																																																																																																																																																																																																																																																																																																																																																																																																																																																									
127.0	127.0																																																																																																																																																																																																																																																																																																																																																																																																																																																																																																									
128.0	128.0																																																																																																																																																																																																																																																																																																																																																																																																																																																																																																									
129.0	129.0																																																																																																																																																																																																																																																																																																																																																																																																																																																																																																									
130.0	130.0																																																																																																																																																																																																																																																																																																																																																																																																																																																																																																									
131.0	131.0																																																																																																																																																																																																																																																																																																																																																																																																																																																																																																									
132.0	132.0																																																																																																																																																																																																																																																																																																																																																																																																																																																																																																									
133.0	133.0																																																																																																																																																																																																																																																																																																																																																																																																																																																																																																									
134.0	134.0																																																																																																																																																																																																																																																																																																																																																																																																																																																																																																									
135.0	135.0																																																																																																																																																																																																																																																																																																																																																																																																																																																																																																									
136.0	136.0																																																																																																																																																																																																																																																																																																																																																																																																																																																																																																									
137.0	137.0																																																																																																																																																																																																																																																																																																																																																																																																																																																																																																									
138.0	138.0																																																																																																																																																																																																																																																																																																																																																																																																																																																																																																									
139.0	139.0																																																																																																																																																																																																																																																																																																																																																																																																																																																																																																									
140.0	140.0																																																																																																																																																																																																																																																																																																																																																																																																																																																																																																									
141.0	141.0																																																																																																																																																																																																																																																																																																																																																																																																																																																																																																									
142.0	142.0																																																																																																																																																																																																																																																																																																																																																																																																																																																																																																									
143.0	143.0																																																																																																																																																																																																																																																																																																																																																																																																																																																																																																									
144.0	144.0																																																																																																																																																																																																																																																																																																																																																																																																																																																																																																									
145.0	145.0																																																																																																																																																																																																																																																																																																																																																																																																																																																																																																									
146.0	146.0																																																																																																																																																																																																																																																																																																																																																																																																																																																																																																									
147.0	147.0																																																																																																																																																																																																																																																																																																																																																																																																																																																																																																									
148.0	148.0																																																																																																																																																																																																																																																																																																																																																																																																																																																																																																									
149.0	149.0																																																																																																																																																																																																																																																																																																																																																																																																																																																																																																									
150.0	150.0																																																																																																																																																																																																																																																																																																																																																																																																																																																																																																									
151.0	151.0																																																																																																																																																																																																																																																																																																																																																																																																																																																																																																									
152.0	152.0																																																																																																																																																																																																																																																																																																																																																																																																																																																																																																									
153.0	153.0																																																																																																																																																																																																																																																																																																																																																																																																																																																																																																									
154.0	154.0																																																																																																																																																																																																																																																																																																																																																																																																																																																																																																									
155.0	155.0																																																																																																																																																																																																																																																																																																																																																																																																																																																																																																									
156.0	156.0																																																																																																																																																																																																																																																																																																																																																																																																																																																																																																									
157.0	157.0																																																																																																																																																																																																																																																																																																																																																																																																																																																																																																									
158.0	158.0																																																																																																																																																																																																																																																																																																																																																																																																																																																																																																									
159.0	159.0																																																																																																																																																																																																																																																																																																																																																																																																																																																																																																									
160.0	160.0																																																																																																																																																																																																																																																																																																																																																																																																																																																																																																									
161.0	161.0																																																																																																																																																																																																																																																																																																																																																																																																																																																																																																									
162.0	162.0																																																																																																																																																																																																																																																																																																																																																																																																																																																																																																									
163.0	163.0																																																																																																																																																																																																																																																																																																																																																																																																																																																																																																									
164.0	164.0																																																																																																																																																																																																																																																																																																																																																																																																																																																																																																									
165.0	165.0																																																																																																																																																																																																																																																																																																																																																																																																																																																																																																									
166.0	166.0																																																																																																																																																																																																																																																																																																																																																																																																																																																																																																									
167.0	167.0																																																																																																																																																																																																																																																																																																																																																																																																																																																																																																									
168.0	168.0																																																																																																																																																																																																																																																																																																																																																																																																																																																																																																									
169.0	169.0																																																																																																																																																																																																																																																																																																																																																																																																																																																																																																									
170.0	170.0																																																																																																																																																																																																																																																																																																																																																																																																																																																																																																									
171.0	171.0																																																																																																																																																																																																																																																																																																																																																																																																																																																																																																									
172.0	172.0																																																																																																																																																																																																																																																																																																																																																																																																																																																																																																									
173.0	173.0																																																																																																																																																																																																																																																																																																																																																																																																																																																																																																									
174.0	174.0																																																																																																																																																																																																																																																																																																																																																																																																																																																																																																									
175.0	175.0																																																																																																																																																																																																																																																																																																																																																																																																																																																																																																									
176.0	176.0																																																																																																																																																																																																																																																																																																																																																																																																																																																																																																									
177.0	177.0																																																																																																																																																																																																																																																																																																																																																																																																																																																																																																									
178.0	178.0																																																																																																																																																																																																																																																																																																																																																																																																																																																																																																									
179.0	179.0																																																																																																																																																																																																																																																																																																																																																																																																																																																																																																									
180.0	180.0																																																																																																																																																																																																																																																																																																																																																																																																																																																																																																									
181.0	181.0																																																																																																																																																																																																																																																																																																																																																																																																																																																																																																									
182.0	182.0																																																																																																																																																																																																																																																																																																																																																																																																																																																																																																									
183.0	183.0																																																																																																																																																																																																																																																																																																																																																																																																																																																																																																									
184.0	184.0																																																																																																																																																																																																																																																																																																																																																																																																																																																																																																									
185.0	185.0																																																																																																																																																																																																																																																																																																																																																																																																																																																																																																									
186.0	186.0																																																																																																																																																																																																																																																																																																																																																																																																																																																																																																									
187.0	187.0																																																																																																																																																																																																																																																																																																																																																																																																																																																																																																									
188.0	188.0																																																																																																																																																																																																																																																																																																																																																																																																																																																																																																									
189.0	189.0																																																																																																																																																																																																																																																																																																																																																																																																																																																																																																									
190.0	190.0																																																																																																																																																																																																																																																																																																																																																																																																																																																																																																									
191.0	191.0																																																																																																																																																																																																																																																																																																																																																																																																																																																																																																									
192.0	192.0																																																																																																																																																																																																																																																																																																																																																																																																																																																																																																									
193.0	193.0																																																																																																																																																																																																																																																																																																																																																																																																																																																																																																									
194.0	194.0																																																																																																																																																																																																																																																																																																																																																																																																																																																																																																									
195.0	195.0																																																																																																																																																																																																																																																																																																																																																																																																																																																																																																									
196.0	196.0																																																																																																																																																																																																																																																																																																																																																																																																																																																																																																									
197.0	197.0																																																																																																																																																																																																																																																																																																																																																																																																																																																																																																									
198.0	198.0																																																																																																																																																																																																																																																																																																																																																																																																																																																																																																									
199.0	199.0																																																																																																																																																																																																																																																																																																																																																																																																																																																																																																									
200.0	200.0																																																																																																																																																																																																																																																																																																																																																																																																																																																																																																									
Typ	Frekvence																																																																																																																																																																																																																																																																																																																																																																																																																																																																																																									
121.5	121.5																																																																																																																																																																																																																																																																																																																																																																																																																																																																																																									
123.5	123.5																																																																																																																																																																																																																																																																																																																																																																																																																																																																																																									
124.5	124.5																																																																																																																																																																																																																																																																																																																																																																																																																																																																																																									
125.5	125.5																																																																																																																																																																																																																																																																																																																																																																																																																																																																																																									
126.5	126.5																																																																																																																																																																																																																																																																																																																																																																																																																																																																																																									
127.5	127.5																																																																																																																																																																																																																																																																																																																																																																																																																																																																																																									
128.5	128.5																																																																																																																																																																																																																																																																																																																																																																																																																																																																																																									
129.5	129.5																																																																																																																																																																																																																																																																																																																																																																																																																																																																																																									
130.5	130.5																																																																																																																																																																																																																																																																																																																																																																																																																																																																																																									
131.5	131.5																																																																																																																																																																																																																																																																																																																																																																																																																																																																																																									
132.5	132.5																																																																																																																																																																																																																																																																																																																																																																																																																																																																																																									
133.5	133.5																																																																																																																																																																																																																																																																																																																																																																																																																																																																																																									
134.5	134.5																																																																																																																																																																																																																																																																																																																																																																																																																																																																																																									
135.5	135.5																																																																																																																																																																																																																																																																																																																																																																																																																																																																																																									
136.5	136.5																																																																																																																																																																																																																																																																																																																																																																																																																																																																																																									
137.5	137.5																																																																																																																																																																																																																																																																																																																																																																																																																																																																																																									
138.5	138.5																																																																																																																																																																																																																																																																																																																																																																																																																																																																																																									
139.5	139.5																																																																																																																																																																																																																																																																																																																																																																																																																																																																																																									
140.5	140.5																																																																																																																																																																																																																																																																																																																																																																																																																																																																																																									
141.5	141.5																																																																																																																																																																																																																																																																																																																																																																																																																																																																																																									
142.5	142.5																																																																																																																																																																																																																																																																																																																																																																																																																																																																																																									
143.5	143.5																																																																																																																																																																																																																																																																																																																																																																																																																																																																																																									
144.5	144.5																																																																																																																																																																																																																																																																																																																																																																																																																																																																																																									
145.5	145.5																																																																																																																																																																																																																																																																																																																																																																																																																																																																																																									
146.5	146.5																																																																																																																																																																																																																																																																																																																																																																																																																																																																																																									
147.5	147.5																																																																																																																																																																																																																																																																																																																																																																																																																																																																																																									
148.5	148.5																																																																																																																																																																																																																																																																																																																																																																																																																																																																																																									
149.5	149.5																																																																																																																																																																																																																																																																																																																																																																																																																																																																																																									
150.5	150.5																																																																																																																																																																																																																																																																																																																																																																																																																																																																																																									
151.5	151.5																																																																																																																																																																																																																																																																																																																																																																																																																																																																																																									
152.5	152.5																																																																																																																																																																																																																																																																																																																																																																																																																																																																																																									
153.5	153.5																																																																																																																																																																																																																																																																																																																																																																																																																																																																																																									
154.5	154.5																																																																																																																																																																																																																																																																																																																																																																																																																																																																																																									
155.5	155.5																																																																																																																																																																																																																																																																																																																																																																																																																																																																																																									
156.5	156.5																																																																																																																																																																																																																																																																																																																																																																																																																																																																																																									
157.5	157.5																																																																																																																																																																																																																																																																																																																																																																																																																																																																																																									
158.5	158.5																																																																																																																																																																																																																																																																																																																																																																																																																																																																																																									
159.5	159.5																																																																																																																																																																																																																																																																																																																																																																																																																																																																																																									
160.5	160.5																																																																																																																																																																																																																																																																																																																																																																																																																																																																																																									
161.5	161.5																																																																																																																																																																																																																																																																																																																																																																																																																																																																																																									
162.5	162.5																																																																																																																																																																																																																																																																																																																																																																																																																																																																																																									
163.5	163.5																																																																																																																																																																																																																																																																																																																																																																																																																																																																																																									
164.5	164.5																																																																																																																																																																																																																																																																																																																																																																																																																																																																																																									
165.5	165.5																																																																																																																																																																																																																																																																																																																																																																																																																																																																																																									
166.5	166.5																																																																																																																																																																																																																																																																																																																																																																																																																																																																																																									
167.5	167.5																																																																																																																																																																																																																																																																																																																																																																																																																																																																																																									
168.5	168.5																																																																																																																																																																																																																																																																																																																																																																																																																																																																																																									
169.5	169.5																																																																																																																																																																																																																																																																																																																																																																																																																																																																																																									
170.5	170.5																																																																																																																																																																																																																																																																																																																																																																																																																																																																																																									
171.5	171.5																																																																																																																																																																																																																																																																																																																																																																																																																																																																																																									
172.5	172.5																																																																																																																																																																																																																																																																																																																																																																																																																																																																																																									
173.5	173.5																																																																																																																																																																																																																																																																																																																																																																																																																																																																																																									
174.5	174.5																																																																																																																																																																																																																																																																																																																																																																																																																																																																																																									
175.5	175.5																																																																																																																																																																																																																																																																																																																																																																																																																																																																																																									
176.5	176.5																																																																																																																																																																																																																																																																																																																																																																																																																																																																																																									
177.5	177.5																																																																																																																																																																																																																																																																																																																																																																																																																																																																																																									
178.5	178.5																																																																																																																																																																																																																																																																																																																																																																																																																																																																																																									
179.5	179.5																																																																																																																																																																																																																																																																																																																																																																																																																																																																																																									
180.5	180.5																																																																																																																																																																																																																																																																																																																																																																																																																																																																																																									
181.5	181.5																																																																																																																																																																																																																																																																																																																																																																																																																																																																																																									
182.5	182.5																																																																																																																																																																																																																																																																																																																																																																																																																																																																																																									
183.5	183.5																																																																																																																																																																																																																																																																																																																																																																																																																																																																																																									
184.5	184.5																																																																																																																																																																																																																																																																																																																																																																																																																																																																																																									
185.5	185.5																																																																																																																																																																																																																																																																																																																																																																																																																																																																																																									
186.5	186.5																																																																																																																																																																																																																																																																																																																																																																																																																																																																																																									
187.5	187.5																																																																																																																																																																																																																																																																																																																																																																																																																																																																																																									
188.5	188.5																																																																																																																																																																																																																																																																																																																																																																																																																																																																																																									
189.5	189.5																																																																																																																																																																																																																																																																																																																																																																																																																																																																																																									
190.5	190.5																																																																																																																																																																																																																																																																																																																																																																																																																																																																																																									
191.5	191.5																																																																																																																																																																																																																																																																																																																																																																																																																																																																																																									
192.5	192.5																																																																																																																																																																																																																																																																																																																																																																																																																																																																																																									
193.5	193.5																																																																																																																																																																																																																																																																																																																																																																																																																																																																																																									
194.5	194.5																																																																																																																																																																																																																																																																																																																																																																																																																																																																																																									
195.5	195.5																																																																																																																																																																																																																																																																																																																																																																																																																																																																																																									
196.5	196.5																																																																																																																																																																																																																																																																																																																																																																																																																																																																																																									
197.5	197.5																																																																																																																																																																																																																																																																																																																																																																																																																																																																																																									
198.5	198.5																																																																																																																																																																																																																																																																																																																																																																																																																																																																																																									
199.5	199.5																																																																																																																																																																																																																																																																																																																																																																																																																																																																																																									
200.5	200.5																																																																																																																																																																																																																																																																																																																																																																																																																																																																																																									

Slet LAA SOBĚ a Nebeských andělů

- Jihlava, 28. 8. 2021



Slet LAA SOBĚ a Nebeských andělů

- Jihlava, 28. 8. 2021



Slet LAA SOBĚ a Nebeských andělů

- Jihlava, 28. 8. 2021



Slet LAA SOBĚ a Nebeských andělů

- Jihlava, 28. 8. 2021



Foto Jan Frídřich

|| Další akce roku 2021

- Práce v komisi KS ASM
- Práce ve strategickém fórum k problematice dronů
- NSA – Změny – dotace – uznávání instruktorů

- Valné hromady svazů

UL - 50 členů

PG - 33 členů

MPG - 18 členů



Národní sportovní agentura

Výhled 2022



Filip Neusser
předseda Národní sportovní agentury

Č. j.: NSA-0157/2021/K/1

Počet listů: 1

Praha, dne 16. listopadu 2021

Vážená paní předsedkyně, vážený pane předsedo,

V současné době není znám rozpočet na rok 2022. Budeme s největší pravděpodobností v rozpočtovém provizoriu. Rádi bychom zachovali pro strategické výzvy alokaci vyplacených dotací loňského roku. Nyní není rozpočet schválen ani v prvním čtení, a tudíž nejsou schváleny ani jeho základní údaje (příjmy, výdaje, saldo...).

Dle pokynů Ministerstva financí, kterými je NSA vázaná:

1. měsíčně bud možno rozpočtovat maximálně 1/12 výdajů schváleného státního rozpočtu roku 2021 (po změně zákona na rok 2021). O výši výdajů jednotlivých kapitol rozhoduje ministr financí na základě potřeb dané kapitoly -> kapitola pro své OSS nemusí obdržet 1/12 výdajů svého schváleného rozpočtu na rok 2021;

Národní sportovní agentura

Výhled 2022

2. výdaje organizační složky státu se stanovují podle očekávané skutečnosti v příslušném měsíci;
3. primárním cílem je pokrýt veškeré **mandatorní výdaje** a dostát smluvním a jiným závazkům státu do doby nabytí účinnosti zákona o státním rozpočtu;
4. neměly by se vypisovat nové dotační tituly a uveřejňovat výzvy – **nejsou rozpočtově zabezpečeny**.
5. nelze používat nároky z nespotřebovaných výdajů

Všechny dotační tituly již jsou (nebo budou v nejbližší době) připraveny a jakmile to rozpočet dovolí, ihned je vypíšeme.

S tím souvisí i situace s vyplácením podpory, které bude v souvislosti s výše uvedeným rovněž posunuta. Doufáme, že během prosince budeme schopni alespoň dotační výzvy vypsát (což by v tomto případě bylo stejně jako v roce 2021, přestože minulý rok provizorium nebylo). Zákonná lhůta pro sběr žádostí je 30 dnů a poté posouzení a vyhodnocení. Jsme pevně přesvědčeni, že během března se podaří prostředky vyplatit.

S pozdravem,

Filip Neusser

Digitálně podepsal Filip
Neusser
Datum: 2021.11.16
18:48:30 +01'00'

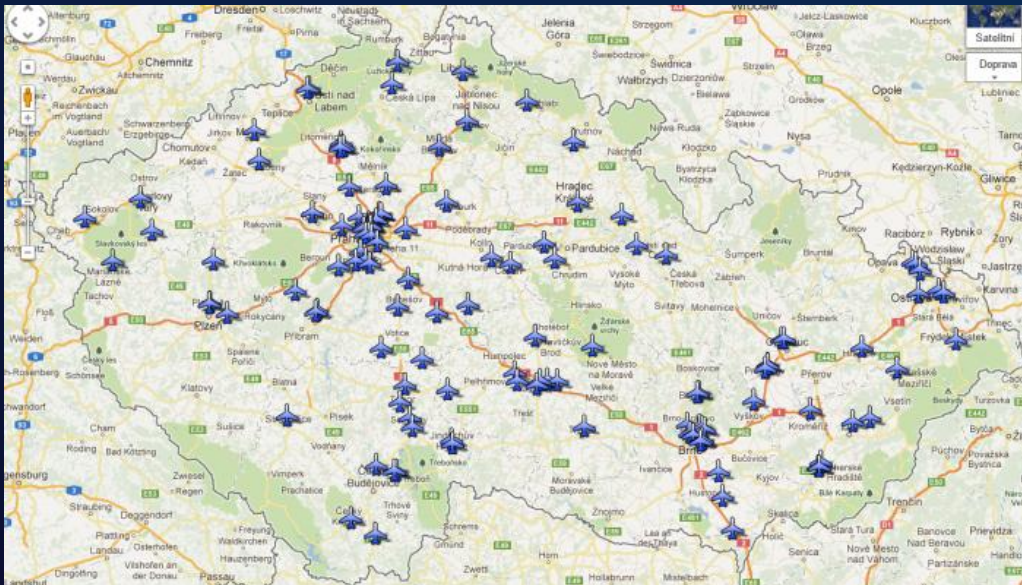
Určeno pro: vedení sportovních svazů České republiky

LAA ČR v číslech

- *Stav k 16. 11. 2021*
- Celkový počet platných pilotních průkazů 13 557
- Celkový počet platných členů LAA ČR 8 655
- Členové nezařazení k žádnému svazu 2 438

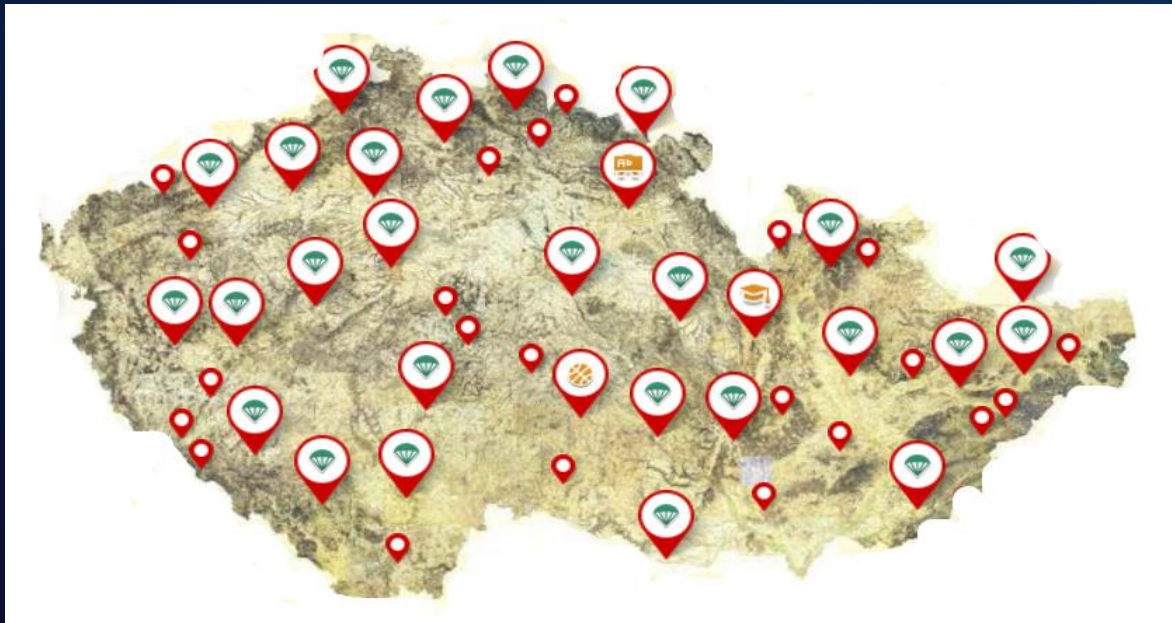
Svaz ultralehkého létání

Počet pilotů s platným PP	5681
Počet pilotů ve svazu ULL	2760
Motorové závěsné kluzáky	391
Ultralehká letadla	5037
Ultralehké kluzáky	69
Ultralehké vírníky	184
Ultralehké vrtulníky	79



Svaz paraglidingu

Počet pilotů s platným PP	6 756 +10
Počet pilotů ve svazu	2297
XC - přelety	
ACC - přesnost přistání	
ACRO - akrobatické figury	
Ultralehké balony	10 pilotů



Svaz motorového paraglidingu

Počet pilotů s platným PP	1 130
Členů svazu	582
Motorové krosny	652
Motorové tříkolky	74



Svaz závěsného létání

Počet pilotů s platným PP

246

Členů svazu

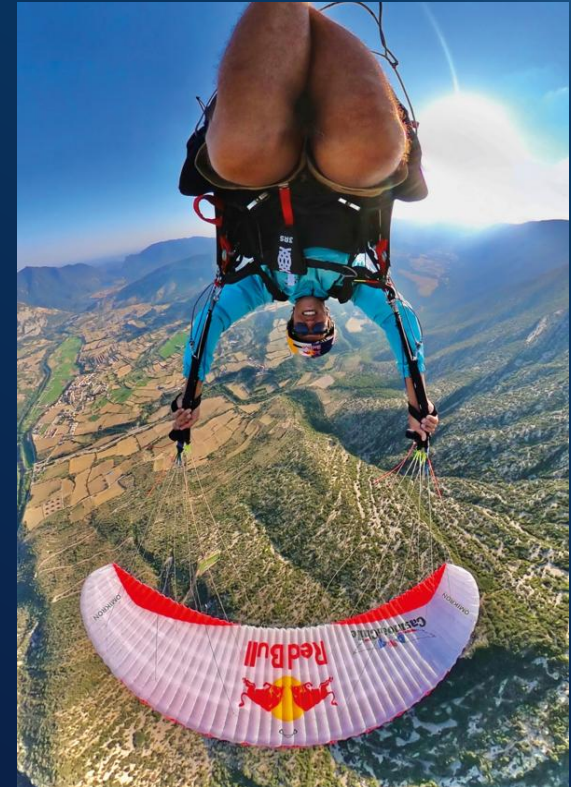
204

Sport má tradici v ČR od roku 1975



Reprezentace České republiky

- Victor Carrera - Mistr světa akrobacie v paraglidingu



Reprezentace České republiky

- 11. FAI MS v přesnosti přistání paraglidingu
3 x 2. místo: Týmy, Ženy (M. Tomášková), jednotlivci (Vi. Vachtl)



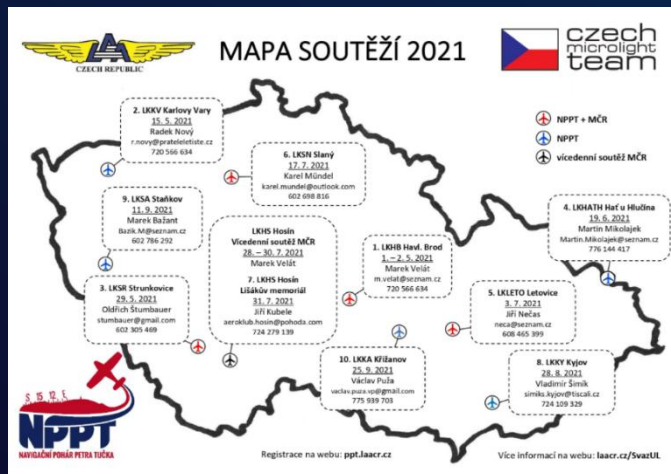
Reprezentace České republiky

- 17. FAI MS v XC paraglidingu – 3. místo v týmech



Reprezentace České republiky

- Zrušení MS UL a MS MPG
- Byly uspořádány MČR v PG, MPG, ZL a UL
- Navigační pohár Petra Tučka
- Ligové závody PG a PG ACC
- Soutěže MPG (liga MPG)
- Po celý rok probíhala i soutěž ČPP
- a mnoho dalších...



FAI mistrovství Evropy 2010 - 2020



Jednotlivci



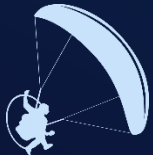
Týmy



Ultralehké létání



Paragliding



Motorový paragliding



Závěsné létání



FAI mistrovství světa 2010 - 2021

 Jednotlivci

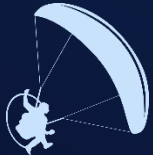
 Týmů



Ultralehké létání



Paragliding



Motorový paragliding



Závěsné létání





„LÉTÁME PRO RADOST“

Naše motto vypovídá, že základem činnosti naší asociace je nekomerční, rekreační a sportovní létání



DĚKUJI ZA POZORNOST

www.laacr.cz